

TECNOLOGIES NUMÉRIQUES DANS LE TRANSPORT ET LA LOGISTIQUE

Le transport fonctionne GRÂCE AU CLOUD

■ Christian Benna

Brigl à Bolzano, une entreprise connue au niveau européen, connaît une forte croissance et est consciente du besoin d'outils TIC pour permettre une parfaite maîtrise et interprétation des données. Avec BeOne de Nova Systems, c'est le début d'une révolution qui change la façon de travailler en quelques mois.

Brigl Spa est une entreprise du Tyrol du Sud avec une longue tradition. Elle a été fondée en 1925 sous le nom de la « Société Transports et dépôts », puis a été dirigée par Carl Brigl, dont elle a pris son nom, et dans les années soixante-dix est devenue propriété de la famille Mitterhofer, qui détient actuellement le patrimoine en la personne de Maria Eva Mitterhofer, présidente du conseil d'administration. Aujourd'hui, la société est dirigée par Renzo Marras et Andreas Goggi, respectivement directeur général de Brigl Distribution Srl et Brigl Spa.

De Bolzano, il y a toujours des camions chargés de marchandises et en même temps de grandes quantités de données : « La vitesse dans l'analyse d'une grande

quantité de données est devenue l'une des principales conditions de la croissance », explique Goggi mettant en lumière les problèmes dans le monde des transports où « nous travaillons beaucoup, mais les résultats ne sont parfois pas proportionnels à l'effort ». Aujourd'hui, Brigl fait partie de ces entreprises que les experts définissent comme des « data equipped », pour souligner l'importance de la gestion correcte de l'information. Le vocabulaire anglo-saxon est utilisé pour s'orienter dans le vaste océan que représente l'économie numérique. Et donc le stock est transformé en data-warehouse et les activités quotidiennes reprennent la data analytics, mais pour arriver à convertir Brigl à penser à la Business Intelligence, cela a été nécessaire de mettre en



La sede della Brigl a Bolzano. L'impresa, fondata nel 1925, propone un'offerta completa di trasporto (collettame, carichi parziali o completi) per tutta Italia e tutta Europa. Opera inoltre nel comparto delle spedizioni internazionali (via mare e aereo) nonché nell'offerta di servizi doganali e logistici integrati

70%

Le pourcentage des revenus de Brigl provenant des activités de transport. Pour 30% : la logistique

Nom de code: BeOne

Le module de WMS de BeOne Cloud Forwarding Suite, la solution de Nova Systems pour la gestion de la chaîne de distribution, permet de contrôler les flux en augmentant la productivité et en réduisant en même temps les coûts grâce à l'optimisation des parcours et des mouvements des marchandises, avec la gestion de toutes les transactions, y compris la réception, la réorganisation, la collecte et l'expédition. La solution est évolutive, modulaire, entièrement configurable par l'utilisateur pour mieux s'adapter aux besoins des Clients ayant la gestion d'un entrepôt et selon les types de marchandises traitées. Le WMS est entièrement intégré aux autres modules de la suite BeOne, en particulier avec le TMS, la Business Intelligence et le Contrôle de gestion. Plus d'informations www.novasystems.it

place des moyens concrets, qui donnent des réponses immédiates au nom des technologies les plus innovantes.

Brigl réalise actuellement un chiffre d'affaires d'environ 18 millions d'euros et emploie 61 personnes. Sa vocation internationale l'a conduit à rejoindre des consortiums tels que CargoLine, CDS et Palletways afin de pouvoir organiser des expéditions dans toute l'Europe. «La Brigl - dit Marras - est née en tant qu'opérateur douanier et se concentre ensuite sur le transport de groupage, puis sur les charge-

ments complets, ouvrant enfin la voie à la logistique pour le compte de tiers. La croissance des activités a nécessité des changements radicaux et une nouvelle approche qui a placé la gestion des données et l'innovation des processus au centre des préoccupations».

Les données sont dans le Cloud

D'où la collaboration avec Nova Systems, une entreprise fondée dans les années quatre-vingt, spécialisée dans les solutions in-

formatiques pour la logistique et la supply chain. Andreas Goggi explique : « Nous sommes partis de l'analyse d'un besoin : rendre la gestion des trafics plus efficace. Pour comprendre la performance d'une ligne, avant l'intervention de Nova Systems, nous étions obligés de préparer une analyse de l'expédition en collectant toujours plus de données et en les comparant à peu près à la main, sans la rigueur qui est nécessaire lorsque vous jouez la rentabilité des affaires et le service client. Chaque analyse demandait beaucoup de temps, d'énergie physique et nerveuse et ne garantissait jamais des certitudes absolues. Le doute était que certains itinéraires et certaines expéditions n'étaient pas économiques ou étaient inefficaces ». C'est ainsi que Brigl décide d'adopter et d'investir dans la Business Intelligence, la solution technologique pour collecter des données et analyser des informations.



Brigl vanta un fatturato intorno ai 18 milioni di euro e impiega 61 collaboratori. La sua vocazione internazionale l'ha portata ad aderire a consorzi come CargoLine, CDS e Palletways



“Altro settore dove siamo intervenuti è quello del magazzino dove, consultando la Business Intelligence nel settore WMS, siamo stati in grado di ridurre i tempi di preparazione e di ottimizzarne i costi, mantenendo alto il livello di servizio” – dice Andreas Goggi

Les transports qui changent de vitesse

L'adozione de la solution Nova Sytems BeOne Cloud Forwarding Suite, dans laquelle la Business Intelligence est intégrée, réalisée

pour les entreprises dans le monde des expéditions internationales, du transport et de la logistique, a été la conclusion d'un processus sur lequel Brigl a mis sa propre croissance. “Par exemple, il nous a été possible - précise Goggi - de

réduire drastiquement les trafics inefficaces. Grâce à l'analyse des données, nous pouvons trouver en temps réel comment les coûts fixes affectent le profit. Cela nous permet, si nécessaire, d'organiser notre proposition d'une manière différente ». Un autre domaine où nous sommes profondément intervenus, c'est avec l'entrepôt pour le compte de tiers, où toujours en consultant la Business Intelligence dans le secteur WMS, nous avons pu réduire les temps de préparation des marchandises et optimiser les coûts, en maintenant un haut niveau de service. “

Les nombreuses fonctionnalités offertes par Nova Systems peuvent être intégrées les unes aux autres pour mieux suivre le développement de l'entreprise. Giuseppe Riccardi, chef de projet chez Nova Systems, déclare que la société informatique “ a développé toute une série de process automatisés de manière à automatiser l'ensemble du processus. Les opérateurs de Brigl peuvent ainsi se concentrer sur leur cœur de métier, en fournissant un service capable de répondre ponctuellement à chaque nouveau besoin. Une approche qui fidélise la clientèle et renforce le professionnalisme d'une entreprise de transport et d'une entreprise de logistique ». « Dans les années 1990, rappelle Marras, la suppression des frontières nous a permis d'étendre nos activités. Un changement passionnant, mais aussi très complexe car nous avons dû élargir le réseau de distribution. Nos clients nous l'avaient demandé : partant d'un entrepôt

Je me partage en trois

Brigl de Bolzano articule son offre sur trois lignes :

- **Brigl Spedition:** transport à travers l'Europe, groupage, chargements partiels ou complets. Services logistiques et douaniers. Trace & Tracking complet
- **Brigl Distribution:** transport dans toute l'Italie, groupage, chargements complets, palettes en mode express, complet avec Trace & Tracking, services logistiques intégrés
- **Brigl Air & Sea:** transport aérien et maritime dans le monde, logistique et services douaniers

Le site de référence de la société est www.brigl.it

loué nous avons déménagé dans un vrai Siège de près de 40 mille mètres carrés de surface couverte. Nous avons donc été en mesure d'offrir des services logistiques à des tiers “. Aujourd'hui, Brigl spa génère son chiffre d'affaires à 70% grâce aux expéditions et les 30% restants à la logistique. La société offre une gamme complète de services comprenant l'approvisionnement, la distribution et la gestion du stock de la marchandise avec des délais de livraison courts et des informations rapides et à jour sur les expéditions. Le service de transport opère à la fois sur les routes internationales et sur les routes nationales pour le groupage, les chargements complets et partiels, et aussi les combinés, y compris les expéditions express et fixes. Le groupe comprend également une division de la société dédiée au fret aérien et maritime, Brigl Weiss, détenue à 50% par la société familiale Brigl S.p.A. et 50% par la société autrichienne Gebrüder Weiss GmbH.

Entrepôt et conditionnement

En ce qui concerne la logistique, Brigl s'occupe à la fois de l'entrepôt et du conditionnement. Parmi les services offerts, il existe des entrepôts pour le compte de tiers dans des entrepôts modernes, équipés de vidéosurveillance et de système antivols ; tri, entrepôts douaniers, préparation du picking et du conditionnement. Les clients de Brigl sont variés et hétérogènes. Il y a les caves de Trentino pour le vin, les entreprises de conditionnement et alimentaires, telles que Sinclair International, et aussi les entreprises de sport, comme Q & E, au sommet de la gamme de produits cyclistes. “Nous sommes maintenant un des clients historiques de Nova Systems - poursuit Marras -. Ils sont nos partenaires depuis de nombreuses années et cette alliance, dans laquelle nous nous connaissons bien, nous a aidés à trouver les solutions les plus appropriées, en se stimulant mutuellement, dans une relation qui va au-delà du fournisseur. Pour



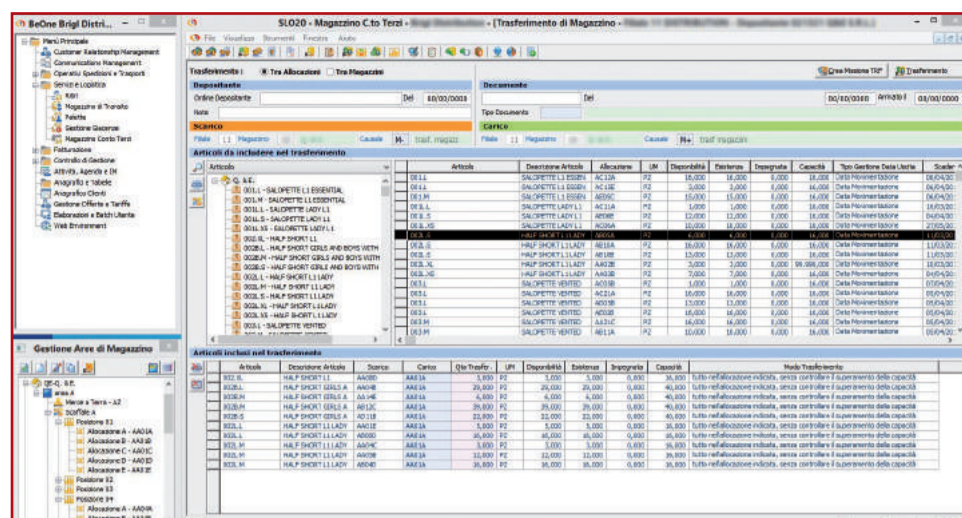
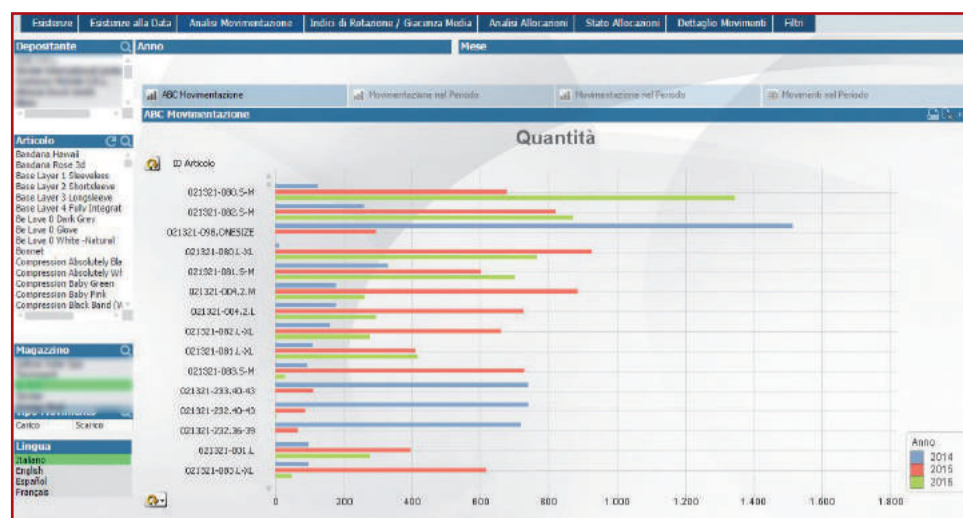
DINAMICO | SCALABILE | EFFICIENTE

Porta il futuro in magazzino!
CarryPick è l'innovativo sistema che solleva e trasferisce gli scaffali all'operatore, riducendo i tempi di picking fino al 70%.

www.swisslog.com/wds_italia
wds.it@swisslog.com



Member of the KUKA Group



BeOne, soluzione gestionale in Cloud che supporta le imprese nel settore delle spedizioni internazionali, dogane, trasporti e logistica. «Molto più di un semplice software. Si adatta alle esigenze delle aziende diventando parte integrante del loro lavoro», spiega il CEO di Nova Systems, Valerio Avesani



“L’analisi dei dati ci permette di riscontrare quanto i costi fissi incidano sull’utile. Le linee di traffico inefficienti sono state ridotte in modo drastico” - dice Goggi

Riccardi, la collaborazione durabile con Brigl “a également été utilisée par Nova Systems pour ouvrir de nouveaux marchés et améliorer ses services informatiques pour la logistique”. Renzo Marras ne cesse de répéter que les synergies, pour une entreprise familiale, sont à la base du développement. C’est ainsi que fonctionnent les réseaux que Brigl exploite, et la collaboration avec un fournisseur de solutions informatiques tel que Nova Systems doit fonctionner de la même manière.

“Il beneficio è immediato: si ha una visione complessiva di tutte le attività”

L’âme sœur

“Personne ne te connaît mieux comme ton âme sœur”. C’est le concept choisi par Nova Systems pour décrire les caractéristiques de la suite BeOne, une solution de

gestion dans le Cloud qui accompagne les entreprises dans les secteurs des transitaires, des douanes, du transport et de la logistique. “BeOne est beaucoup plus qu’un simple logiciel. Tout comme l’âme sœur, la solution est parfaitement adaptée aux besoins des entreprises qui les guident dans le Business et devient une partie intégrante du travail des transitaires et des opérateurs logistiques”, explique Valerio Avesani, PDG de Nova Systems.

Les services logiciels et la gestion des applications sont fournis en mode Cloud, avec un maximum de sécurité et une assistance totale 24 heures sur 24, 7 jours sur 7, 365 jours par an. « BeOne s’intègre profondément aux activités de l’entreprise. Il a plusieurs potentialités applicatives, il est évolutif et indépendant de la taille des entreprises. Il est donc capable de satisfaire aux besoins de chaque client », souligne Avesani. Les services proposés par BeOne peuvent être intégrés les uns aux autres pour mieux suivre la croissance de l’entreprise et sont répartis en cinq macro modules, chacun répondant à une fonctionnalité précise : à partir du service Cloud et du logiciel de gestion des transports (Transportation Management System), qui comprend le système de gestion des secteurs aérien (Export et Import), Maritime (Export, Import, National et



Sintesi delle caratteristiche della soluzione BeOne

Le cœur du problème

Les dernières estimations du centre d’études de Confetra parlent d’un marché des transports qui repart légèrement. Cependant, il s’agit d’une croissance caractérisée par de petits pourcentages qui ne sort pas trop du poids des difficultés dans lesquelles le secteur vit depuis plus d’une décennie. Pour rester sur la bonne voie, il est donc nécessaire de changer de vitesse et c’est exactement ce que Brigl de Bolzano a entrepris grâce à un mélange d’alliances internationales et à un nouveau « moteur » basé sur la technologie 2.0.



Andreas Goggi (Brigl): «La velocità nell’analisi di una grande mole di dati è diventata una delle principali condizioni per ottenere la crescita»



Giuseppe Riccardi (Nova Systems): “Abbiamo sviluppato tutta una serie di soluzioni in modo da informatizzare tutta una serie di processi”



Renzo Marras (Brigl): “La crescita delle attività ha richiesto cambiamenti radicali e un nuovo approccio che ponesse al centro l’innovazione di processo»

NVOCC) et terrestre (Groupage Export, Groupage Import, National et Complet). De plus, BeOne est un logiciel pour le Business (Common Business Applications), en matière de gestion de la relation client (CRM), la Business Intelligence, le Communications Management et la Collaboration Platform, en particulier avec la gestion des offres Spot, Autoquote et les ordres d’enlèvement, de Tracking Tracing, le résultat des envois, l’envoi de la preuve de livraison, les documents électroniques, le Profit Share, les dépôts WMS pour le compte de tiers et la publication des KPI. Est également à l’étude par Nova Systems, la réalisation du module BeOne Sea Sync, qui prévoit l’acquisition automatique du fret maritime, des couts supplémentaires et des compétences directement

dans la base de données de ses clients, afin d’éliminer définitivement toutes les mises à jour manuelles. « Comme pour BeOne Air Sync, déjà opérationnel depuis plusieurs mois, il sera possible d’avoir une mise à jour automatique des offres proposées par les compagnies maritimes, permettant ainsi à l’expéditeur d’obtenir un avantage concurrentiel considérable ».